

# EQUAL OPPORTUNITIES FOR WOMEN AND MEN INDEX: 87/100

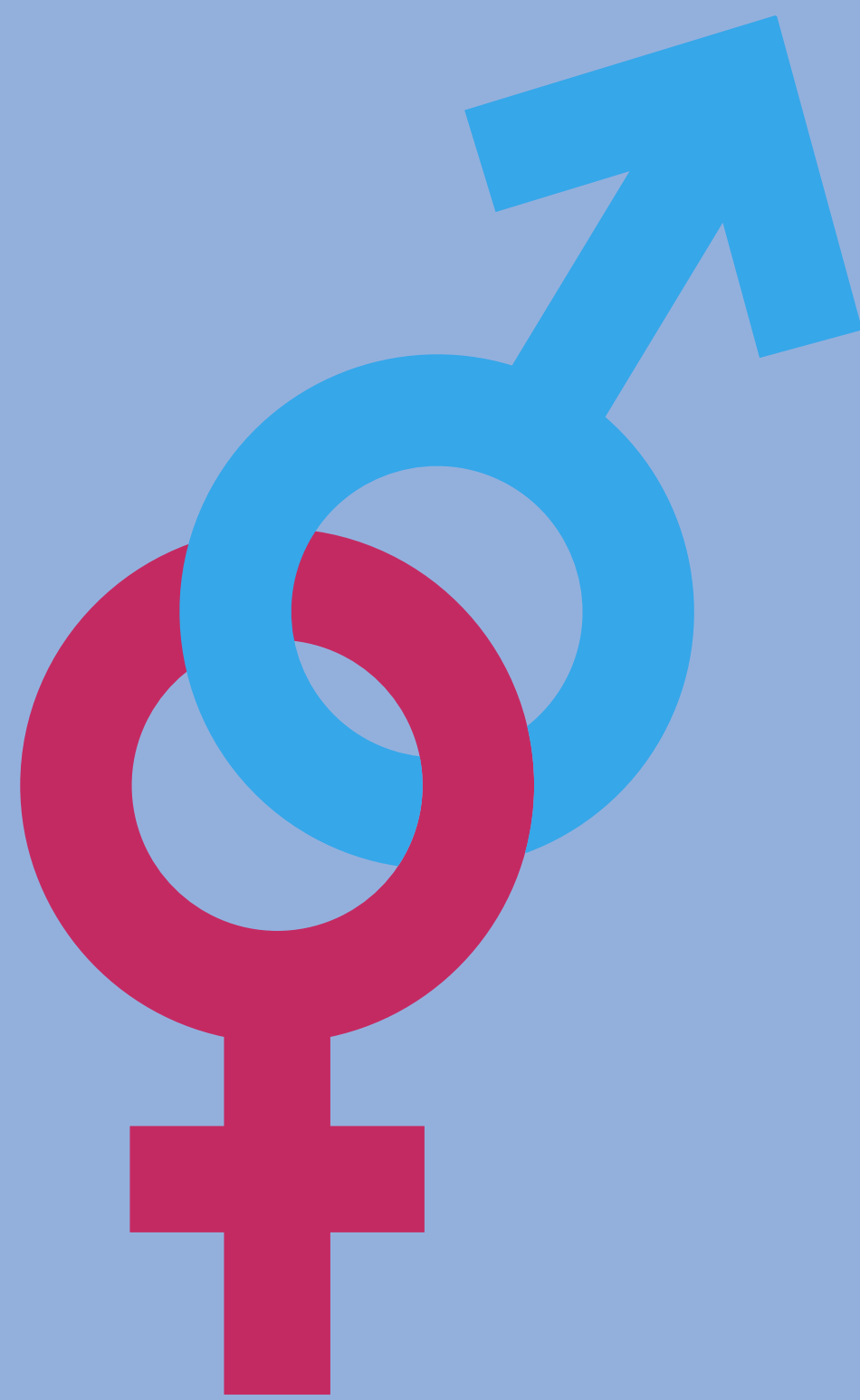
## INDEX DE L'EGALITÉ PROFESSIONNELLE FEMMES-HOMMES

(MARCH 1, 2025)

---

The index is calculated on the basis of four indicators:

- The pay gap between women and men. (This indicator identifies the average earnings of women and men.) [27]
- The difference in the distribution of individual increases. (This indicator assesses the percentage of women and men who received a salary increase in the year.) [35]
- The number of employees increased on their return from maternity leave. (This score is awarded to companies which grant a salary increase to women returning from maternity leave.) [15]
- The parity among the 10 highest remunerations. [10]



L'Index 2025 de l'égalité professionnelle de l'école Internationale de Paris est de 87/100.

Cet index est calculé à partir de quatre indicateurs obligatoires:

- L'écart de rémunération entre les femmes et les hommes [27]
- L'écart de taux d'augmentations individuels de salaires entre les femmes et les hommes [35]
- La part de salariés ayant bénéficiés d'une augmentation dans l'année de leur retour de congé de maternité [15]
- Le nombre de salariés du sexe sous-représenté parmi les 10 salariés ayant perçus les plus hautes rémunérations [10]



International School of Paris  
Educating *for* complexity